



**BAHNHOFSTR. 50
21629 NEU WULMSTORF**

WOHNUNG 8

3-Zimmer-Wohnung
mit ca. 67 m² Wohnfläche,
1. Obergeschoss

Frei zum 01.07.2024

AUSSTATTUNG:

- Fenster mit Dreifachverglasung und elektrischen Rollläden
- Duschbad mit beleuchtetem Spiegel, Duschtüren aus Echtglas
- Hochwertige Einbauküche mit Geschirrspüler, E-Herd, Ceranfeld, Edelstahlunstabzugshaube, Kühl-Gefrier-Kombination
- Design-Plankenbelag in Holzoptik
- Fußbodenheizung in allen Räumen

- Klingelanlage mit Gegensprechfunktion
- Abstellraum im EG oder in der Wohnung
- Balkone und Dachterrassen mit Bangkirai-Holzbelag
- Dezentrale Lüftungsanlage und Blockheizkraftwerk
- Aufzug
- PKW-Stellplatz in der Tiefgarage
- KfW-Effizienzhaus 55

MIETE:

Kaltmiete	804,00€
Nebenkostenvorauszahlung	168,00€
PKW-Tiefgaragenstellplatz	70,00€

Warmmiete 1.042,00€

MIETKAUTION:

Als Mietkaution werden 3 Kaltmieten veranschlagt. Dies entspricht einer Mietkaution in Höhe von 2.412,00 €.

Die Vermietung erfolgt ohne Courtage.

Angaben unter Vorbehalt



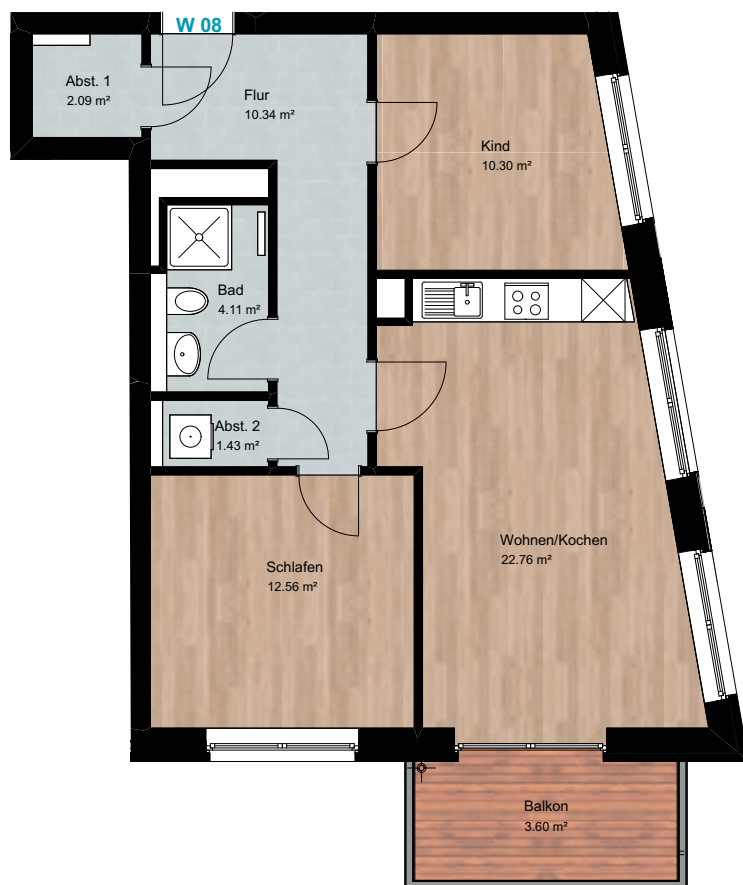
Wohnung Nr. 8 Bahnhofstraße 50, 21629 Neu Wulmstorf

WOHNFLÄCHE:

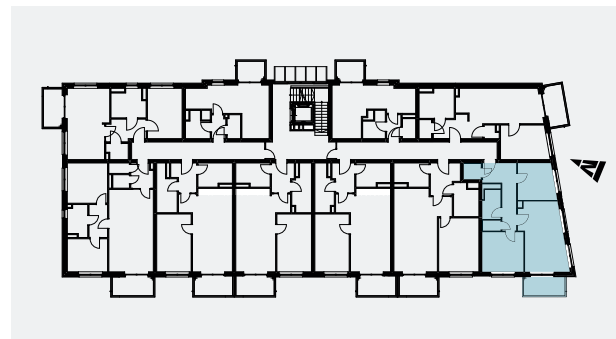
Flur	ca. 10,34 m ²
Bad	ca. 4,11 m ²
Abstell 1	ca. 2,09 m ²
Abstell 2	ca. 1,43 m ²
Wohnen/Kochen	ca. 22,76 m ²
Schlafen	ca. 12,56 m ²
Kind	ca. 10,30 m ²
Balkon 50%	ca. 3,60 m ²

WOHNUNG 8 1. OBERGESCHOSS

Gesamtwohnfläche: rd. 67 m²



Energiebedarfsausweis
für Wohngebäude:
B: 64,36 kWh/(m²a),
KWK fossil, Strom-Mix,
Baujahr 2019, EEK B



Maße und Flächen sind Circa-Angaben und unverbindlich. Einrichtungsgegenstände sind beispielhaft und gehören nicht zur Erstausrüstung.

Angaben unter Vorbehalt

HBI Wohnungsverwaltung GmbH | Schwansburg 8 | 21614 Buxtehude | Tel. 04161 86679-0 | www.hbi-wohnen.de

Ihre Ansprechpartnerin: Johanna Kamps | Tel. 04161 86679-62 | j.kamps@hbi-immo-gmbh.de