



HAUS 6 | WOHNUNG 110

Giselbertstraße

Winfried-Ziemann-Straße 11

21614 Buxtehude

3-Zimmer-Wohnung
mit ca. 76,8 m² Wohnfläche,
1. Obergeschoss

AUSSTATTUNG:

- Fenster mit elektrischen Rollläden
- Duschbad mit beleuchtetem Spiegel, Duschtüren aus Echtglas
- Hochwertige Einbauküche: E-Herd, Ceranfeld, Geschirrspüler, Dunstabzugshaube aus Edelstahl, Kühl-Gefrier-Kombination
- Design-Plankenbelag in Holzoptik
- Fußbodenheizung in allen Räumen
- Gegensprechanlage
- Keller in der Tiefgarage
- Balkone und Terrassen mit Bangkirai-Holzbelag
- Energieeffiziente Fernwärme aus Blockheizkraftwerk
- Tiefgaragenstellplatz, Ladestationen für E-Mobilität und Fahrradstellplätze in jedem Haus
- Aufzug in jedem Haus

MIETE:

Kaltmiete	964,00 €
Nebenkostenvorauszahlung	227,00 €
Pkw-Tiefgaragenstellplatz	70,00 €
Warmmiete	1.261,00 €

MIETKAUTION:

Als Mietkaution werden 3 Kaltmieten veranschlagt. Dies entspricht einer Mietkaution in Höhe von 2.892,00 €.

Die Vermietung erfolgt ohne Courtage.

Angaben unter Vorbehalt.
Es wird eine Mietpreisstaffelung vereinbart.



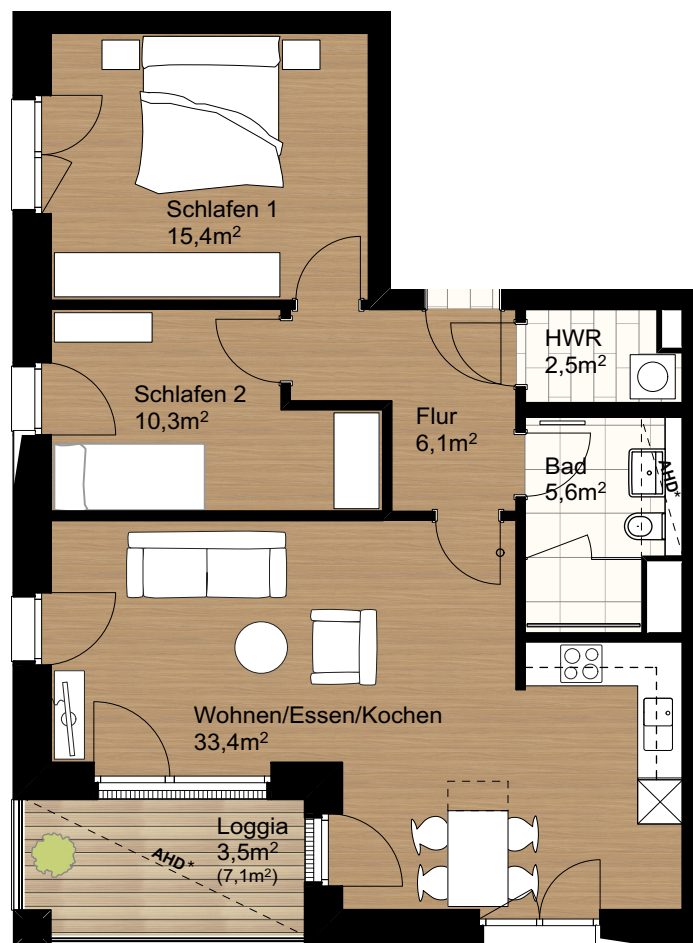
WOHNFLÄCHE:

Flur	ca.	6,10 m ²
Duschbad	ca.	5,60 m ²
HWR	ca.	2,50 m ²
Schlafen 1	ca.	15,40 m ²
Schlafen 2	ca.	10,30 m ²
Kochen Wohnen Essen	ca.	33,40 m ²
Loggia	ca.	3,50 m ²

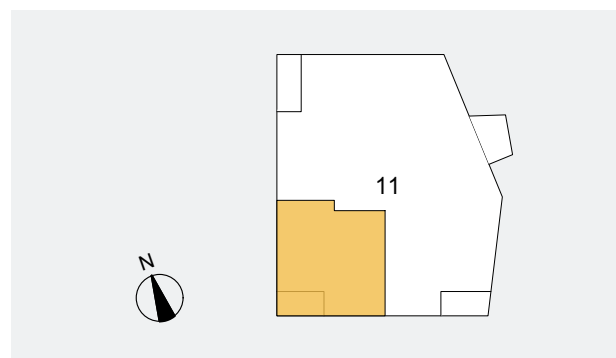
HAUS 6 | WOHNUNG 110

1. OBERGESCHOSS

Gesamtwohnfläche: rd. 76,8 m²



Energiebedarfsausweis
für Wohngebäude:
B: 70 kWh/(m²*a)
Nahwärme,
Baujahr 2021/2022, EEK B



Maße und Flächen sind Circa-Angaben und unverbindlich. Einrichtungsgegenstände sind beispielhaft und gehören nicht zur Erstausrüstung.
*AHD = Abhangdecke

Angaben unter Vorbehalt